

## DIE LINKE lädt ein zum Bürger\*innen-Dialog

# Europaweiter Müllimport nach Bremerhaven - Gefahren für Menschen, Stadt und Umwelt

Podiumsdiskussion mit

Petra Brand (DIE LINKE)

Dr. Sabine Hanisch (BIKEG)

Holger Klitz (ehem. Personalratsvorsitzender Entsorgungsbetriebe Bremerhaven, EBB)

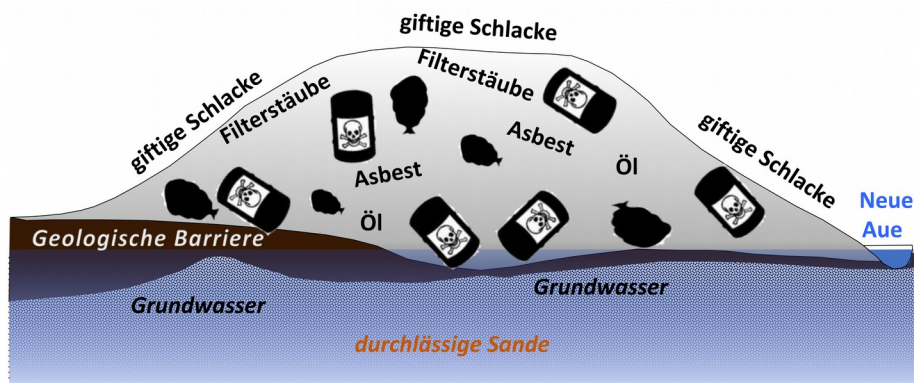
Dienstag, 21.5.2019 ab 19 Uhr

die theo - Konferenzraum „Hauke Haien“

Lutherstraße 7, 27576 Bremerhaven

Eintritt frei

Die Sondermüll-Deponie Grauer Wall im Grundwasser:



- ◀ Was geschieht mit den giftigen Verbrennungsresten aus der Müllverbrennung?
- ◀ Erreicht der mit Blei belastete Staub von der Deponie Grauer Wall auch die südlicheren Stadtteile?
- ◀ Werden die Arbeiter in der Entsorgungswirtschaft gesundheitlich belastet?!
- ◀ Ist das Grundwasser durch die Belastung der Deponie noch sauber?!